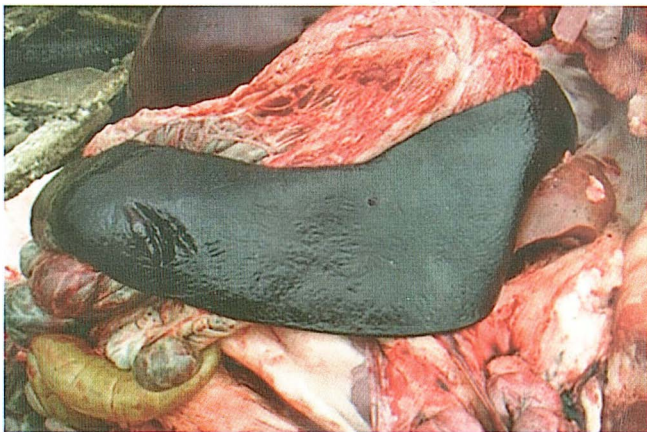


Диагноз на АЧС устанавливается по результатам лабораторных исследований проб биологического материала и сывороток крови (выявление вируса АЧС, или его генетического материала или антител против возбудителя АЧС).



Спленомегалия, селезенка кровенаполнена, края притуплены.

Специфическая профилактика

Вакцин не существует!

Меры профилактики и борьбы

Недопущение заноса возбудителя АЧС, достигается за счет:

- Содержания свиней в надежно огороженных свинарниках, без свободного выгула;
- Регулярной очистки и дезинфекции свинарников;

- Использования сменной одежды, обуви, отдельного инвентаря для ухода за свиньями;
- Запрета кормления свиней пищевыми отходами без их термической обработки;
- Запрета посещения хозяйств посторонними лицами;
- Покупки здоровых свиней (с ветеринарно-сопроводительными документами), ввода в стадо после карантина, регистрации поголовья;
- Запрета подворного убоя, реализации и переработки свинины без ветосмотра и ветсанэкспертизы продуктов убоя;
- Немедленного уведомления госветслужбы; в случае заболевания, гибели свиней.
- Проведения вакцинаций (против КЧС, рожи) и других ветеринарных обработок;
- Утилизации биотходов (трупы, отходы) строго в установленных местах.

При возникновении вспышки АЧС, проводят полную депопуляцию свиноголовья в очаге и первой угрожаемой зоне при строгом соблюдении карантинных мероприятий.

Контактный телефон:
8 (347) 248-54-69,
e-mail: vetnadzor-ufa@mail.ru

**Федеральная служба по ветеринарному
и фитосанитарному надзору
(Россельхознадзор)
Управление по Республике Башкортостан**



АФРИКАНСКАЯ ЧУМА СВИНЕЙ

